

TRASH GLOBAL
SA. ESP

RECOLECCIÓN URBANA FACATATIVÁ

RUTA RECOLECCIÓN

TRASH GLOBAL

MAY-2025

1:18.000

0 1.000 2.000 m

Tramos urbanos por ruta de recolección. Ruta de frecuencia semanal con un buffer de 20m en intersección con los polígonos de barrio, propiedad horizontal y grandes generadores, enumerados por su orden de recolección.

FUENTE: Elaboración propia a partir de geoprocesos provenientes de información cartográfica de la Alcaldía y el IGAC.

Nombre: EPSG:3857 - WGS 84 / Pseudo-Mercator
 Unidades: metros
 Type: Proyectado
 Método: Mercator
 Celestial Body: Earth
 Precisión: Based on World Geodetic System 1984 ensemble (EPSG:6326), which has a limited accuracy of at best 2 meters.
 Referencia: Dinámico (depende de un dátum que no es fijo)

-8278000.000

-8277000.000

-8276000.000

-8275000.000

539000.000

538000.000

537000.000

536000.000

535000.000

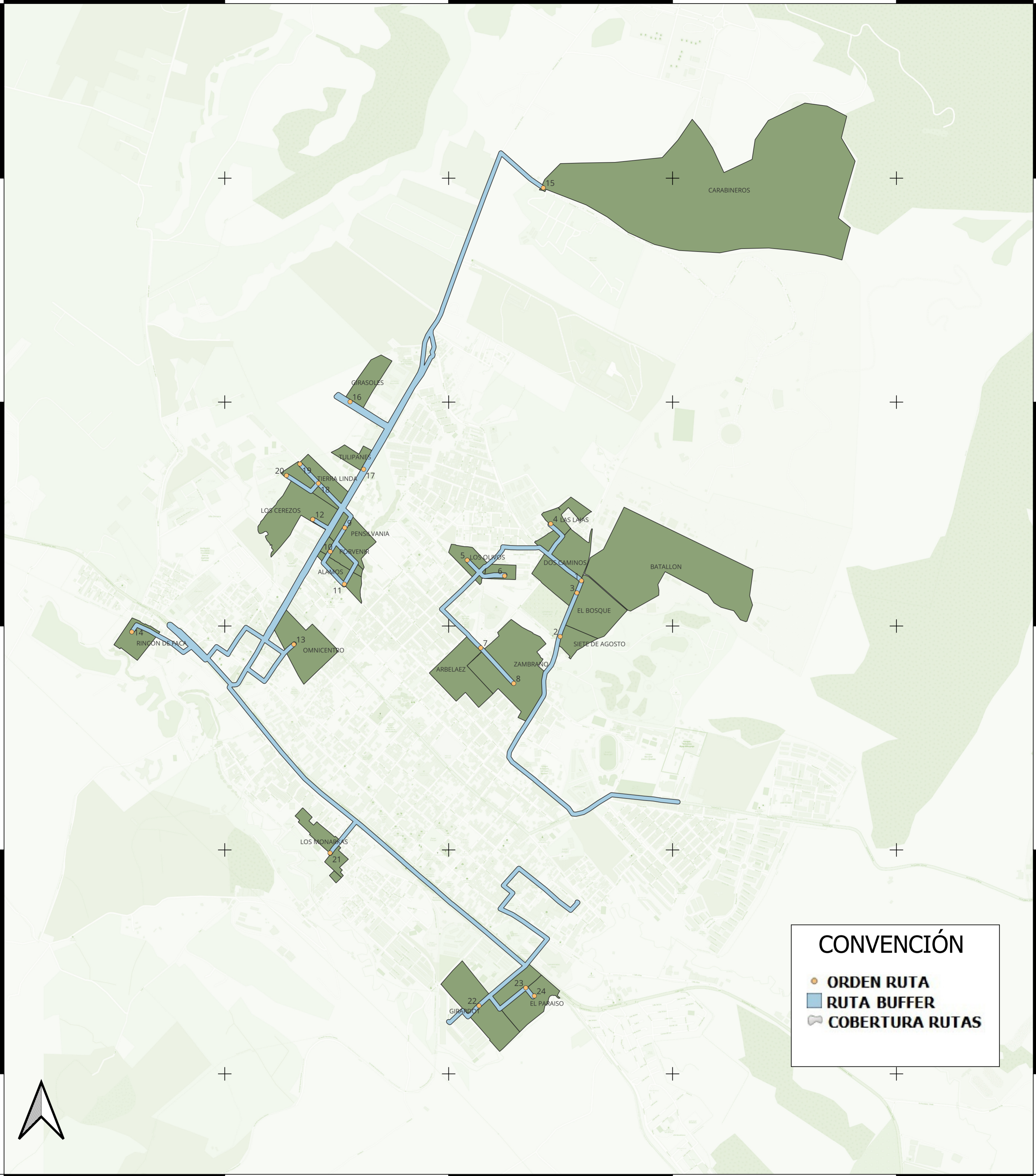
539000.000

538000.000

537000.000

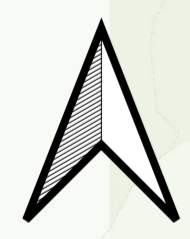
536000.000

535000.000



CONVENCIÓN

- ORDEN RUTA
- RUTA BUFFER
- COBERTURA RUTAS



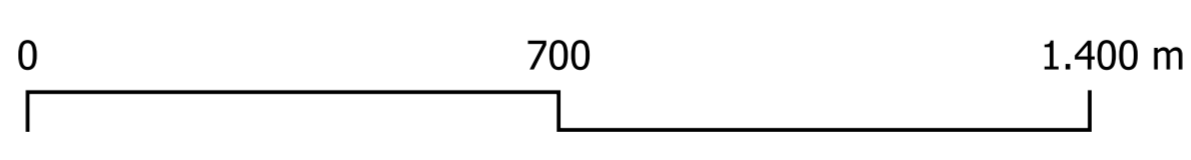
RECOLECCIÓN URBANA FACATATIVÁ

RUTA 1-3-5

TRASH GLOBAL

MAY-2025

1:10.000

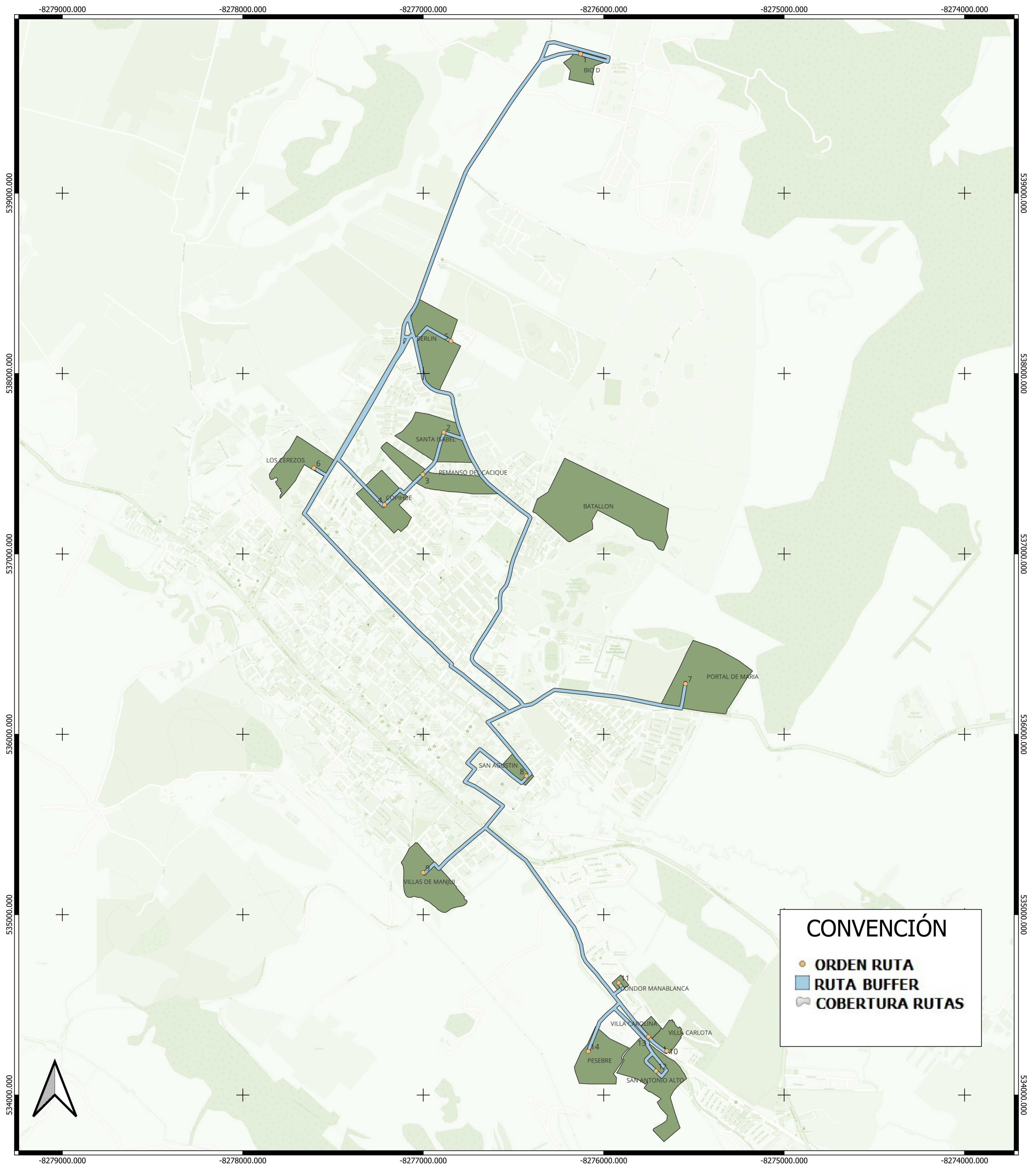


Tramos urbanos por ruta de recolección. Ruta de frecuencia semanal con un buffer de 20m en intresección con los polígonos de barrio, propiedad horizontal y grandes generadores, enumerados por su orden de recolección.

FUENTE: Elaboración propia a partir de geoprocenos provenientes de información cartográfica de la Alcaldía y el IGAC.



Nombre: EPSG:3857 - WGS 84 / Pseudo-Mercator
 Unidades: metros
 Type: Proyectado
 Método: Mercator
 Celestial Body: Earth
 Precisión: Based on World Geodetic System 1984 ensemble (EPSG:6326), which has a limited accuracy of at best 2 meters.
 Referencia: Dinámico (depende de un dátum que no es fijo)



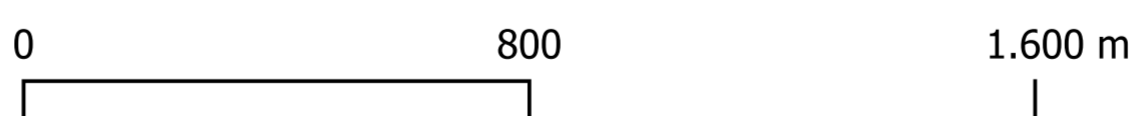
RECOLECCIÓN URBANA FACATATIVÁ

RUTA 2-4-6

TRASH GLOBAL

MAY-2025

1:12.000

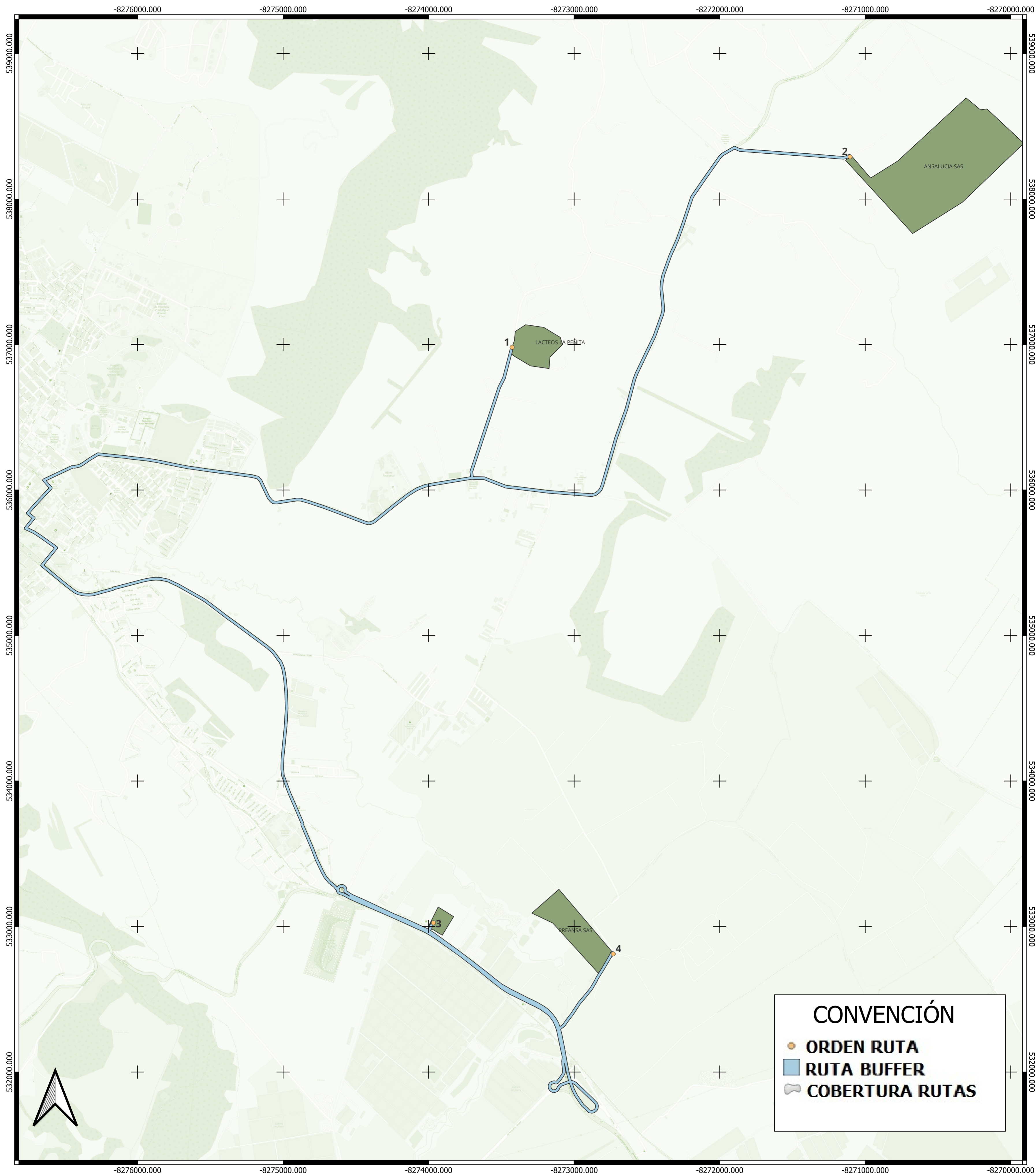


Tramos urbanos por ruta de recolección. Ruta de frecuencia semanal con un buffer de 20m en intersección con los polígonos de barrio, propiedad horizontal y grandes generadores, enumerados por su orden de recolección.

FUENTE: Elaboración propia a partir de geoprocesos provenientes de información cartográfica de la Alcaldía y el IGAC.



Nombre: EPSG:3857 - WGS 84 / Pseudo-Mercator
 Unidades: metros
 Type: Proyectado
 Método: Mercator
 Celestial Body: Earth
 Precisión: Based on World Geodetic System 1984 ensemble (EPSG:6326), which has a limited accuracy of at best 2 meters.
 Referencia: Dinámico (depende de un dátum que no es fijo)



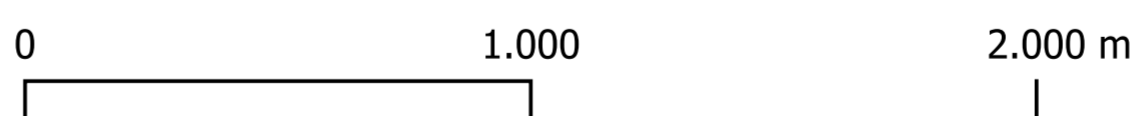
RECOLECCIÓN URBANA FACATATIVÁ

RUTA 3 - GG

TRASH GLOBAL

MAY - 2025

1:15.000



Tramos urbanos por ruta de recolección. Ruta de frecuencia semanal con un buffer de 20m en entrecesión con los polígonos de barrio, propiedad horizontal y grandes generadores, enumerados por su orden de recolección.

FUENTE: Elaboración propia a partir de geoprocenos provenientes de información cartográfica de la Alcaldía y el IGAC.



Nombre: EPSG:3857 - WGS 84 / Pseudo-Mercator
 Unidades: metros
 Type: Proyectoado
 Método: Mercator
 Celestial Body: Earth
 Precisión: Based on World Geodetic System 1984 ensemble (EPSG:6326), which has a limited accuracy of at best 2 meters.
 Referencia: Dinámico (depende de un dátum que no es fijo)